



**КОМИТЕТ ИМУЩЕСТВЕННЫХ ОТНОШЕНИЙ
АДМИНИСТРАЦИИ ПЕРМСКОГО МУНИЦИПАЛЬНОГО ОКРУГА**

РЕШЕНИЕ

о размещении объектов № 646

Пермский край
Пермский округ

30.03.2023

Комитет имущественных отношений администрации Пермского муниципального округа разрешает ООО «ГАЛС» (ИНН 5946004810, ОГРН 1025902282911, почтовый адрес: 618100, Пермский край, г. Оханск, ул. Набережная, д. 15Б).

размещение объекта «проезды, в том числе вдольтрасоовые и подъездные дороги, для размещения которых не требуется разрешения на строительство»

на землях государственная собственность на которые не разграничена

на срок 1 год с 30.03.2023 г. по 29.03.2024 г.

Местоположение: Пермский край, Пермский муниципальный округ, вблизи д. Берг Камы, у переправы.

Приложение: схема предполагаемых к использованию земель или части земельного участка.

Особые условия использования:

1. Без права возведения и права регистрации объектов капитального строительства, без права возведения ограждения, с правом свободного доступа неограниченного круга лиц.

2. В соответствии с абз. 2 п. 8.2. Положения о порядке и условиях размещения объектов на землях или земельных участках, находящихся в государственной или муниципальной собственности, на территории Пермского края без предоставления земельных участков и установления сервитутов, публичного сервитута, утвержденного постановлением Правительства Пермского края от 22.07.2015 № 478-п, при прекращении действия решения о размещении объектов размещенные объекты демонтируются заявителем за счет собственных средств в срок не позднее 14 календарных дней с даты получения письма Комитета имущественных отношений администрации Пермского муниципального округа о прекращении действия решения о размещении объектов.

Председатель комитета имущественных
отношений администрации Пермского
муниципального округа



Д.В. Ракицкий

(подпись, печать)

СХЕМА

предполагаемых к использованию земель или части земельного участка

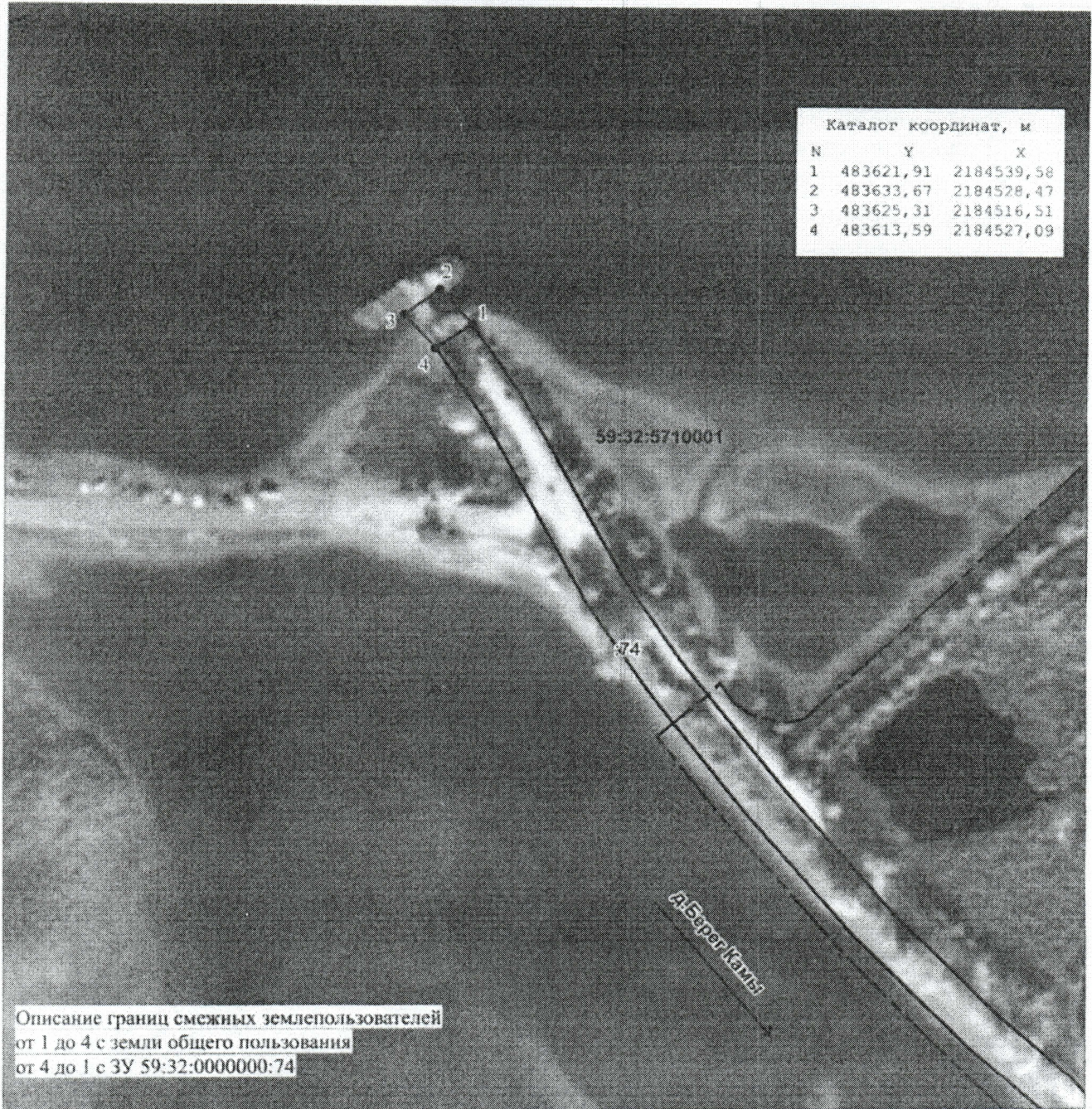
Объект: Проезд, в том числе вдольтрассовый и подъездная дорога

Местоположение: Пермский край, Пермский район, вблизи д.Берег Камы, У переправы

Площадь земель или части земельного участка 234 кв.м.

Категория земель: земли сельскохозяйственного назначения

Вид разрешенного использования _____



Описание границ смежных землепользователей
от 1 до 4 с земли общего пользования
от 4 до 1 с ЗУ 59:32:0000000:74

Условные обозначения:

M1:2000

- граница предполагаемых к использованию земель
- 1 - обозначение характерной точки границ предполагаемых к использованию земель
- существующая часть границы, имеющиеся в Едином государственном реестре недвижимости, в которой достаточно для определения ее на местности
- :1, :2, ..., :N - надписи кадастрового номера земельного участка
- 59:32:5710001 - номер кадастрового квартала
- граница кадастрового квартала



Заказчик

А.В. Завьялов

